

**STAR BODOM 3A / SIRUN 3 RNAV**

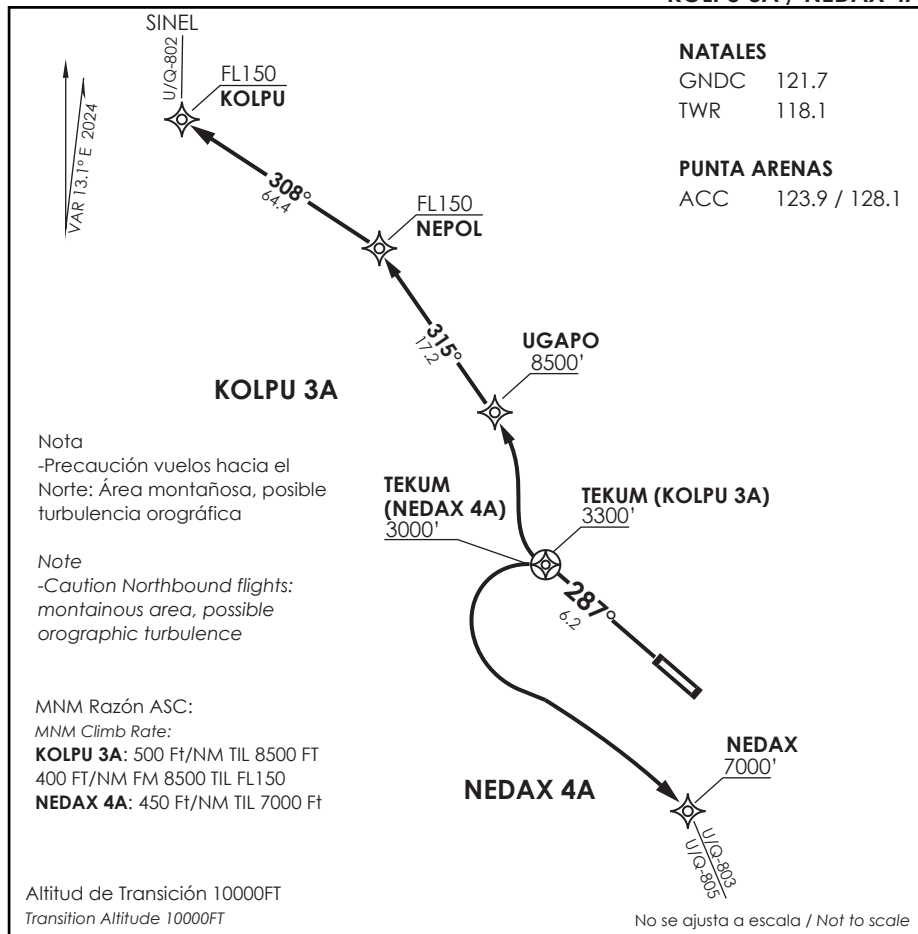
**BODOM 3A:** Desde BODOM proceder directo a NEPOL-NT473-NT259-MUDAS. Cruzar BODOM a FL150 o superior, NEPOL a FL140 o superior, NT473 a 9000 Ft o superior, NT259 a 5000 Ft o superior, MUDAS a 3500 Ft o superior, luego según autorización ATC.

**BODOM 3A:** From BODOM proceed direct to NEPOL- NT473-NT259-MUDAS. Cross BODOM at or above FL150, NEPOL at or above FL140, NT473 at or above 9000 Ft, NT259 at or above 5000 Ft, MUDAS at or above 3500 Ft, then according to ATC clearance.

**SIRUN 3:** En AWY U/Q-802, desde SIRUN proceder directo a NEDAX-TEKIS. Cruzar NEDAX 7000 Ft o superior, TEKIS 3500 Ft o superior, luego según autorización ATC.

**SIRUN 3:** On AWY U/Q-802, from SIRUN proceed direct to NEDAX-TEKIS. Cross NEDAX at or above 7000 Ft, TEKIS at or above 3500 Ft, then according to ATC clearance.

DASA / SECCION AIG-MAP



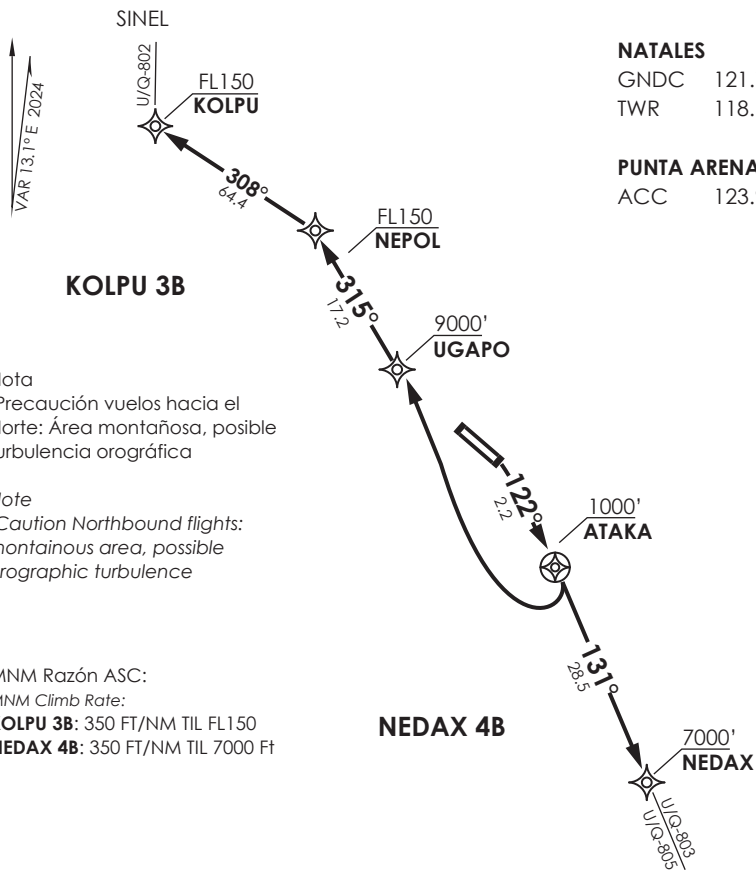
### KOLPU 3A / NEDAX 4A RNAV

**KOLPU 3A:** Ascenso hasta TEKUM en TR 287°, viraje derecha directo a UGAPO, posterior directo a NEPOL-KOLPU para interceptar AWY U/Q-802. Cruzar TEKUM a 3300 Ft o superior, UGAPO a 8500 Ft o superior, NEPOL a FL150 o superior.

**KOLPU 3A:** Climb to TEKUM on TR 287°, turn right direct to UGAPO, then direct to NEPOL-KOLPU to intercept AWY U/Q-802. Cross TEKUM at or above 3300 Ft, UGAPO at or above 8500 Ft, NEPOL at or above FL150.

**NEDAX 4A:** Ascenso hasta TEKUM en TR 287°, viraje izquierda directo NEDAX para interceptar AWY U/Q-803 - U/Q-805. Cruzar TEKUM a 3000 Ft o superior, NEDAX a 7000 Ft o superior.

**NEDAX 4A:** Climb to TEKUM on TR 287°, left turn direct to NEDAX to intercept AWY U/Q-803-U/Q-805 cross TEKUM at or above 3000 Ft, NEDAX at or above 7000 Ft.



**Nota**

-Precaución vuelos hacia el Norte: Área montañosa, posible turbulencia orográfica

**Note**

-Caution Northbound flights: mountainous area, possible orographic turbulence

**MNM Razón ASC:**

*MNM Climb Rate:*

**KOLPU 3B:** 350 FT/NM TIL FL150

**NEDAX 4B:** 350 FT/NM TIL 7000 FT

Altitud de Transición 10000FT

*Transition Altitude 10000FT*

No se ajusta a escala / *Not to scale*

**KOLPU 3B / NEDAX 4B RNAV**

**DEP RWY 10:** Ascienda hasta ATAKA en TR122°, cruce ATAKA a 1000FT o superior, posterior...

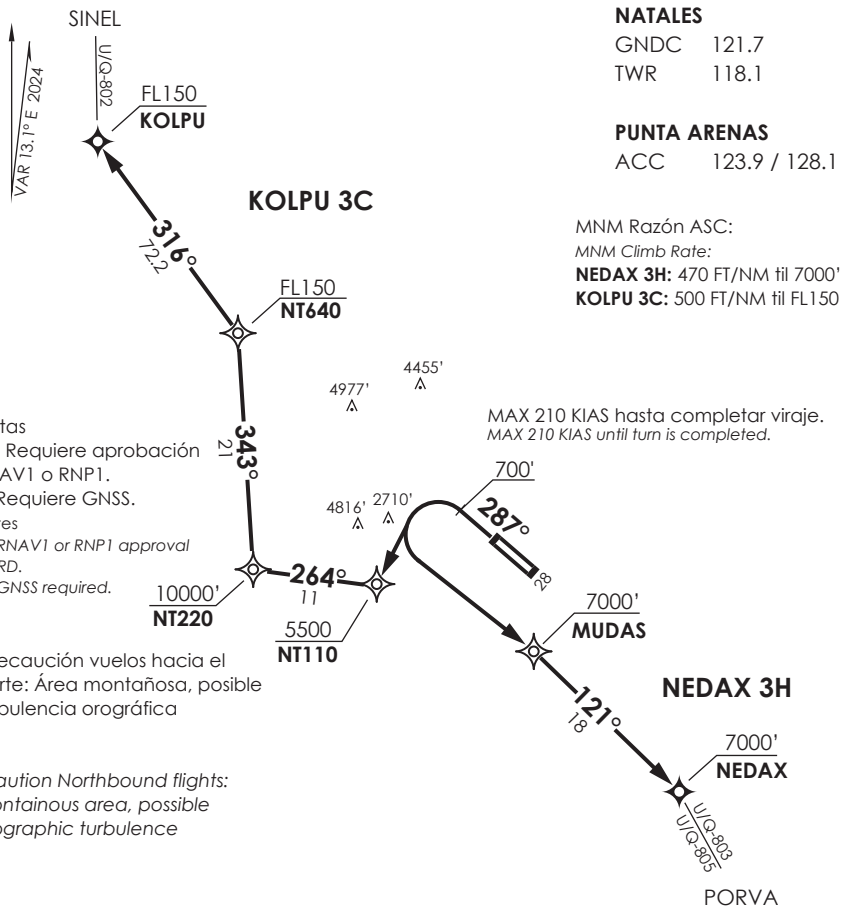
**TAKE-OFF RWY 10:** Climb to ATAKA on TR122°, cross ATAKA at or above 1000FT, then...

**KOLPU 3B:** viraje derecha directo a UGAPO, posterior directo a NEPOL-KOLPU para interceptar AWY U/Q-802. Cruzar UGAPO a 9000 Ft o superior, NEPOL y KOLPU a FL150 o superior.

**KOLPU 3B:** turn right direct to UGAPO, then direct to NEPOL-KOLPU to intercept AWY U/Q-802. Cross UGAPO at or above 9000 Ft, cross NEPOL and KOLPU at or above FL150.

**NEDAX 4B:** directo NEDAX para interceptar AWY U/Q-803- U/Q-805, cruzar NEDAX a 7000 Ft o superior.

**NEDAX 4B:** direct to NEDAX to intercept AWY U/Q-803 - U/Q-805, cross NEDAX at or above 7000 Ft.



<b>NATALES</b>	
GNDC	121.7
TWR	118.1
<b>PUNTA ARENAS</b>	
ACC	123.9 / 128.1

MNM Razón ASC:  
 MNM Climb Rate:  
**NEDAX 3H:** 470 FT/NM til 7000'  
**KOLPU 3C:** 500 FT/NM til FL150

- Notas  
 1.- Requiere aprobación RNAV1 o RNP1.  
 2.-Requiere GNSS.
- Notes  
 1.- RNAV1 or RNP1 approval RQRD.  
 2.- GNSS required.

-Precaución vuelos hacia el Norte: Área montañosa, posible turbulencia orográfica

-Caution Northbound flights: mountainous area, possible orographic turbulence

Altitud de Transición 10000FT  
 Transition Allitude 10000FT

No se ajusta a escala / Not to scale

**KOLPU 3C / NEDAX 3H RNAV**

**KOLPU 3C:** Ascenso en TR287° hasta 700FT viraje izquierda directo a NT110 posterior viraje derecha en TR264° hacia NT220 continuando ascenso hacia NT640 - KOLPU e interceptar AWY. Cruzar NT110 a 5500 FT o superior, NT220 a 10000 Ft o superior, NT640 a FL150 o superior.

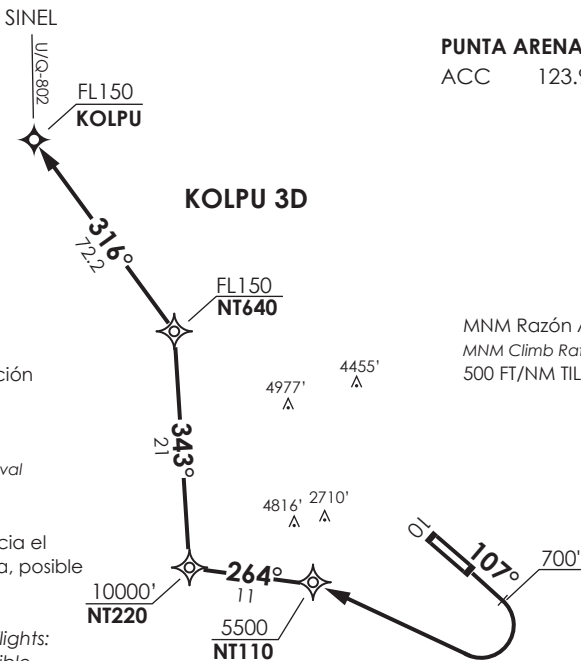
**KOLPU 3C:** Climb on TR287° until 700FT left turn direct to NT110, then right turn on TR264° to NT220 continue climbing to NT640 - KOLPU to intercept AWY. Cross NT110 at or above 5500 FT, NT220 at or above 10000 Ft, NT640 at or above FL150.

**NEDAX 3H:** Ascenso en TR 287° hasta 700FT viraje izquierda directo a MUDAS para continuar en TR121° directo a NEDAX e interceptar AWY. Cruzar MUDAS a 7000 Ft o superior.

**NEDAX 3H:** Climb on TR 287° until 700FT left turn direct to MUDAS to continue climbing on TR121° direct to NEDAX to intercept AWY. Cross MUDAS at or above 7000 Ft



<b>NATALES</b>	
GNDC	121.7
TWR	118.1
<b>PUNTA ARENAS</b>	
ACC	123.9 / 128.1



**Notas**

- 1.- Requiere aprobación RNAV1 o RNP1.
- 2.-Requiere GNSS.

**Notes**

- 1.- RNAV1 or RNP1 approval RQRD.
- 2.- GNSS required.

-Precaución vuelos hacia el Norte: Área montañosa, posible turbulencia orográfica

-Caution Northbound flights: mountainous area, possible orographic turbulence

MNM Razón ASC:  
 MNM Climb Rate:  
 500 FT/NM TIL FL150

Altitud de Transición 10000FT  
 Transition Allitude 10000FT

No se ajusta a escala / Not to scale

**KOLPU 3D RNAV**

**KOLPU 3D:** Ascenso en TR107° hasta 700FT viraje derecha directo a NT110, posterior viraje izquierda en TR264° hacia NT220 continuando ascenso hacia NT640 - KOLPU e interceptar AWY. Cruzar NT110 a 5500 FT o superior, NT220 a 10000 Ft o superior, NT640 a FL150 o superior.

**KOLPU 3D:** Climb on TR107° until 700FT right turn direct to NT110, then left turn on TR264° to NT220 continue climbing to NT640 - KOLPU to intercept AWY. Cross NT110 at or above 5500FT, NT220 at or above 10000 Ft, NT640 at or above FL150.

DASA / SECCION AIS-MAP

AD. TTE. JULIO GALLARDO  
**NATALES - CHILE**

SCNT IAC 1  
**VOR Rwy 28**

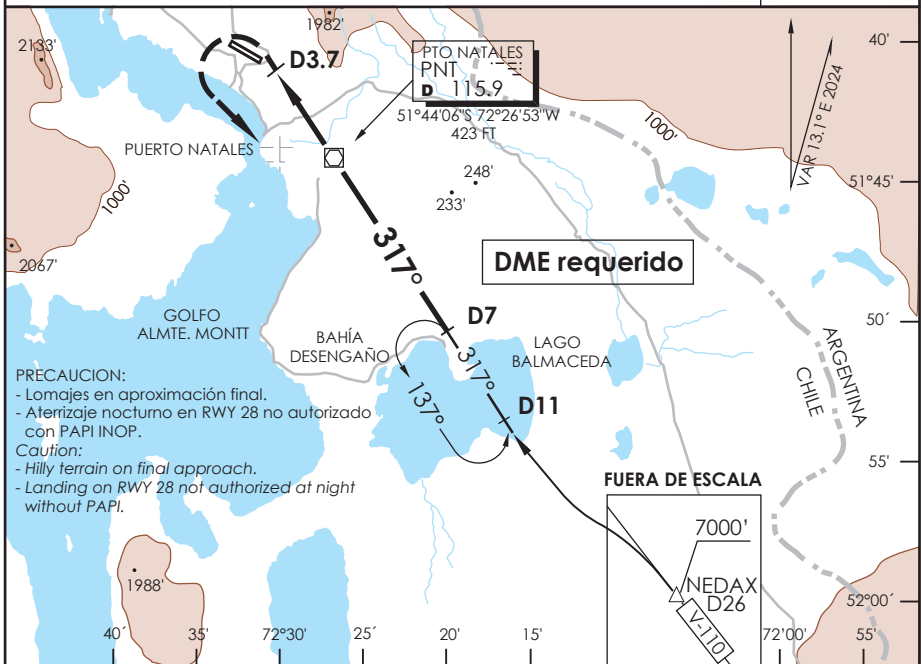
ACC PUNTA ARENAS Punta Arenas Center	123.9/128.1	TORRE NATALES Natales Tower	118.1	CONTROL TERRESTRE Ground control	121.7
---	-------------	--------------------------------	-------	-------------------------------------	-------

VOR PNT <b>115.9</b>	FINAL APCH CRS <b>317°</b>	MNM ALT VOR <b>1700'</b> (1482')	MDA(H) <b>740'</b> (522')	AD Elev. <b>218'</b> THR 28 Elev. <b>218'</b>	
-------------------------	-------------------------------	-------------------------------------	------------------------------	--	--

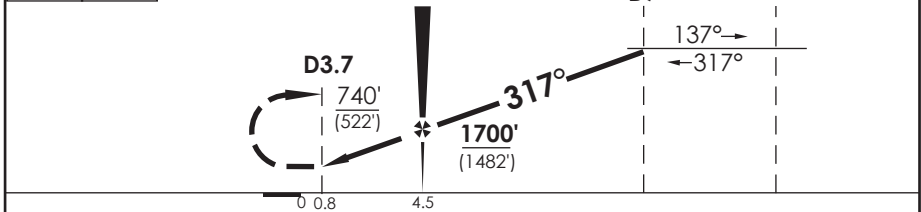
APCH FRUSTRADA: Viraje izquierda para ingresar en HLDG 317° izquierdo 3500', entre D7S y D11S VOR PNT.

Missed Apch: Left turn to enter on HLDG 317° left at 3500', between D7S and D11S PNT VOR.

MSA 25 NM PNT



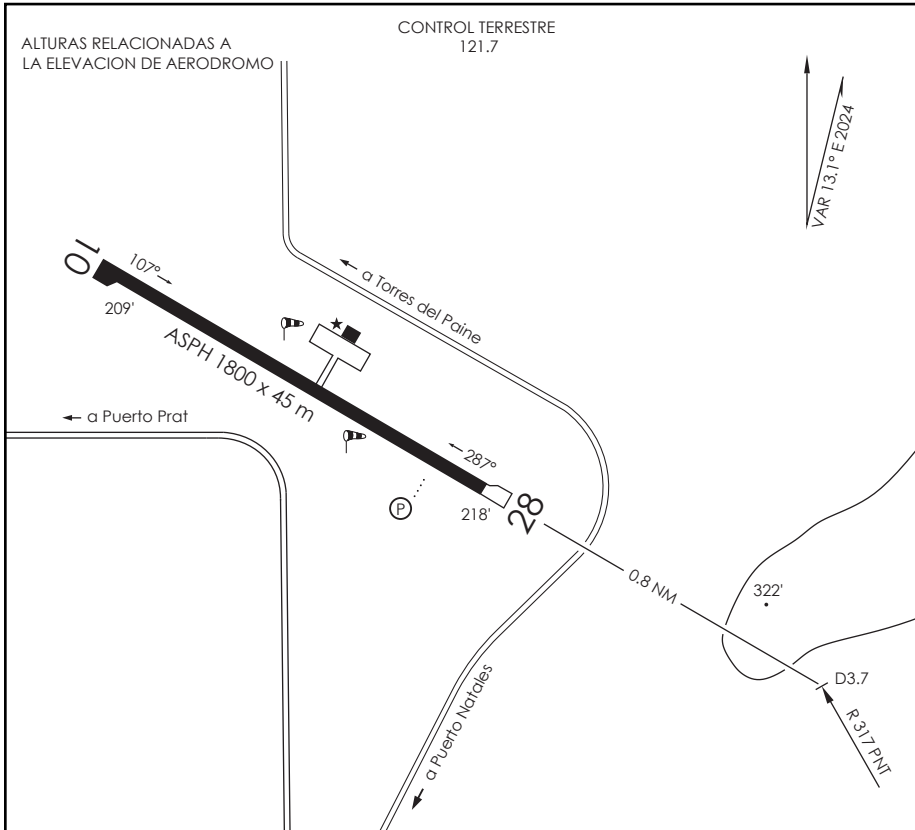
LT	<b>3500'</b>	Nivel de Transición por ATC Transition Level by ATC	ALT MNM 3500'
----	--------------	--	---------------



CATEGORIA	DIRECTO RWY 28 Straight in RWY 28 *	CIRCULANDO SUROESTE Circling Southwest	ALTN Alternate Minimums	
	MDA <b>740'</b> (522')			
A	1.6 Km	800' (582')	1.6 Km	VER PAG. GEN 2.19
B				
C	2.4 Km	960' (742')	3.6 Km	SEE PAGE GEN 2.19

\* Desalineado 30° respecto a RCL  
 Offset 30° from RWY center line

Veloc. Terrestre Kts	80	100	120	140	160
Angulo DES 3.0° FPM	425'	531'	637'	743'	849'
FAF to MAP± 3.7 NM	2:47	2:13	1:51	1:35	1:23



INFORMACION ADICIONAL DE LA PISTA

PISTA	ILUMINACION	RESISTENCIA	DATOS OPERACION DE PISTA DISPONIBLE				
			TORA	TODA	ASDA	LDA	ANCHO
10	REDL RTHL RENL	PCN 57 F/D/X/T	1800 m	1800 m	2000 m	1800 m	45 m
28	REDL RTHL RENL (P) 3,2°		2000 m	2000 m	2000 m	1800 m	45 m

SERVICIOS DISPONIBLES

POLICIA INTERNACIONAL  ADUANA  SANIDAD  METEOROLOGIA  S.E.I.

MINIMOS DE DESPEGUE

HORA OPERACION CONSULTE Pag. 6.1

AERONAVES	PISTA		* ACFT con capacidad de efectuar SIDs RNAV: CONSULTE Pag. 2.13 - Tabla 2.2 ACFT sin capacidad de efectuar SIDs RNAV: MNM DEP VIS 2.0 KM excepto ACFT CAT C WO AD ALTN post DEP: MNM DEP VIS 2.4 KM
	10	28	
MONOMOTOR/REACTOR/TURBO	*	*	
BIMOTOR/REACTOR/TURBO	1.6 Km *	1.6 Km *	
TRES O MAS MOTOR/REACTOR/TURBO	0.8 Km *	0.8 Km *	
SIN ALTERNATIVA PARA EL DESPEGUE	MINIMOS ATERRIZAJE AD SALIDA	MINIMOS ATERRIZAJE AD SALIDA	

SCNT INFO RWY

DGAC AMDT 97

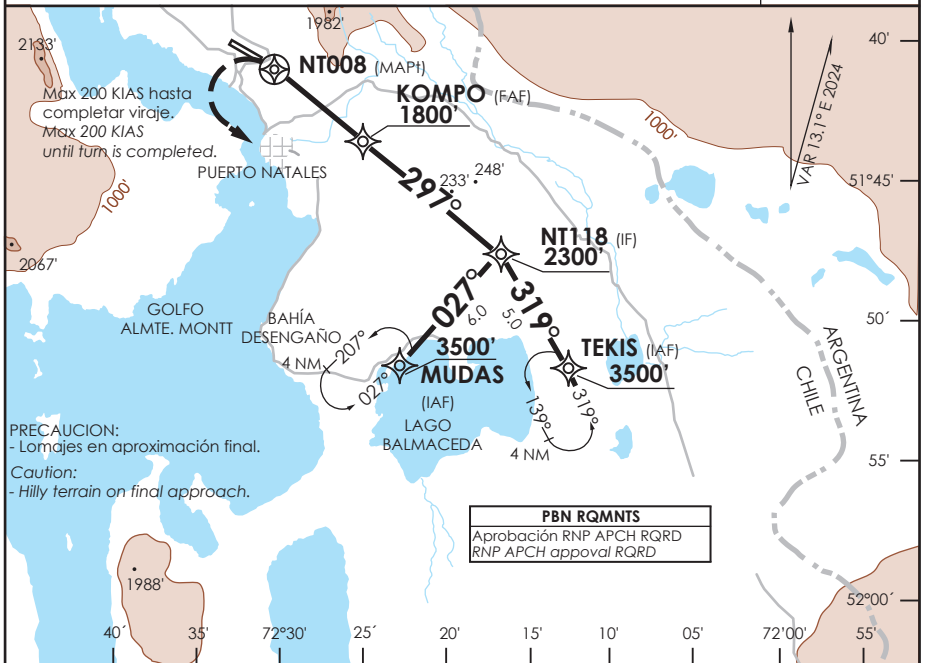
08 AGOSTO 2024

AD. TTE. JULIO GALLARDO  
**NATALES - CHILE**

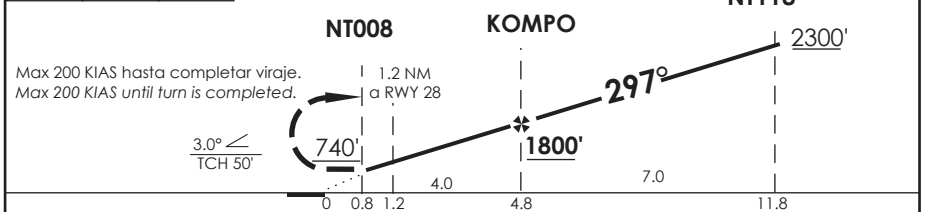
SCNT IAC 2  
**RNP Y RWY 28 (LNAV only)**

ACC PUNTA ARENAS Punta Arenas Center	123.9/128.1	TORRE NATALES Natales Tower	118.1	CONTROL TERRESTRE Ground control	121.7
<b>RNP</b>	FINAL APCH CRS <b>297°</b>	MNM ALT KOMPO <b>1800'</b>	LNAV MDA(H) <b>740'(522')</b>	AD Elev. <b>218'</b> THR 28 Elev. <b>218'</b>	7600 FT MSA 25 NM RWY28

APCH FRUSTRADA: Viraje izquierda en ascenso para 3500' directo TEKIS  
 ingrese HLDG 319° izquierdo o según autorización ATC.  
 Missed Apch: Left turn climbing to 3500' direct to TEKIS, enter on HLDG 319° left or according to ATC clearance.



<b>3500'</b> LT	<b>TEKIS</b>	Nivel de Transición por ATC Transition Level by ATC	<u>ALT MNM 3500'</u>
--------------------	--------------	--	----------------------



CATEGORIA	DIRECTO RWY 28 Straight in RWY 28*	CIRCULANDO SUROESTE Circling Southwest	ALTN Alternate Minimums		
	<b>LNAV MDA 740' (522')</b>				
A	1.6 Km	800' (582')	1.6 Km		
B			VER PAG. GEN 2.19		
C	2.4 Km	960' (742')	3.6 Km		
* Desalineado 10° respecto a RCL Offset 10° from RWY center line		NGT LDG RWY 28 NA WO PAPI			
Veloc. Terrestre Kts	80	100	120	140	160
Angulo DES 3.0° FPM	425'	531'	637'	743'	849'
MAPt en NT008					

DASA / SECCION AIS-MAP

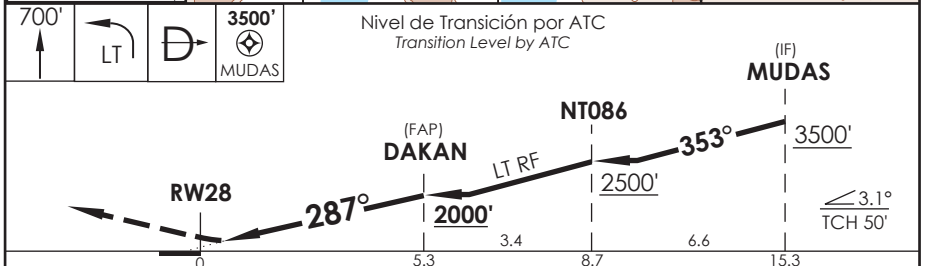
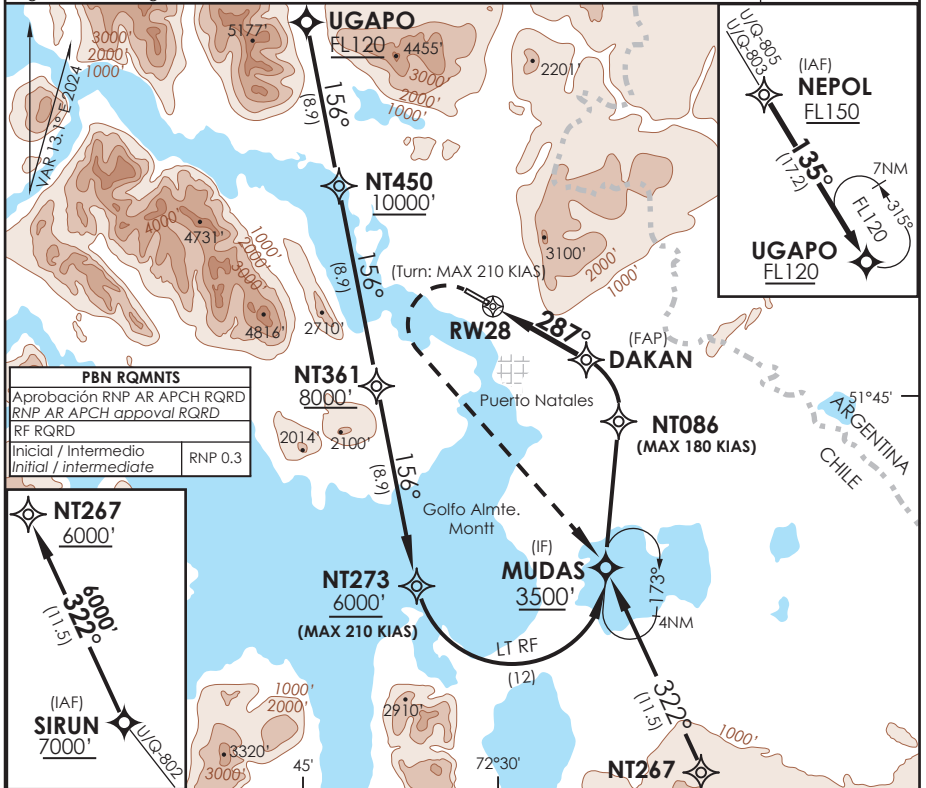


AD. TTE. JULIO GALLARDO  
**NATALES - CHILE**

SCNT IAC 3  
**RNP Z RWY 28 (AR)**

ACC PUNTA ARENAS Punta Arenas Center	123.9/128.1	TORRE NATALES Natales Tower	118.1	CONTROL TERRESTRE Ground control	121.7
<b>RNP</b>	FINAL APCH CRS <b>287°</b>	MNM ALT DAKAN <b>2000' (1782')</b>	DA/H ver mínimos DA/H refer to minimums	AD Elev. <b>218'</b> THR 28 Elev. <b>218'</b>	7600 FT MSA 25 NM RWY28

APCH FRUSTRADA: ASC a 700 FT, viraje izquierda en ascenso para 3500' directo MUDAS, ingrese HLDG 353° derecha o según autorización ATC.  
 Missed Apch: Climb to 700 Ft, turn left climbing to 3500' direct to MUDAS, enter on HLDG 353° right or according to ATC clearance.



DIRECTO RWY 28 Straight in RWY 28	RNP AR RWY 28 SCNT: PROC NA BLW 0°C ó ABV 54°C.					
	RNP 0.1 DA <b>650' (432')</b>	RNP 0.2 DA <b>690' (472')</b>				
A	2.0 Km	MNM ALT NA				
B	2.2 Km					
C						
Veloc. Terrestre Kts	80	100	120	140	160	<b>REQUIERE AUTORIZACIÓN ESPECIAL PARA ACFT Y TRIPULACIÓN</b> SPECIAL AIRCRAFT AND AIRCREW AUTHORIZATION REQUIRED
Angulo DES 3.1° FPM	439'	548'	658'	768'	878'	
MAPT en DA						

CAMBIO: TR / FREQ TWR y GNDC / VAR  
 Change: TR / TWR and GNDC FREQ / VAR

DGAC AMDT 97

08 AGOSTO 2024

DASA / SECCION AS-WAP

# AD. TTE. JULIO GALLARDO NATALES - CHILE

## SCNT IAC 4 RNP RWY 10 (AR)

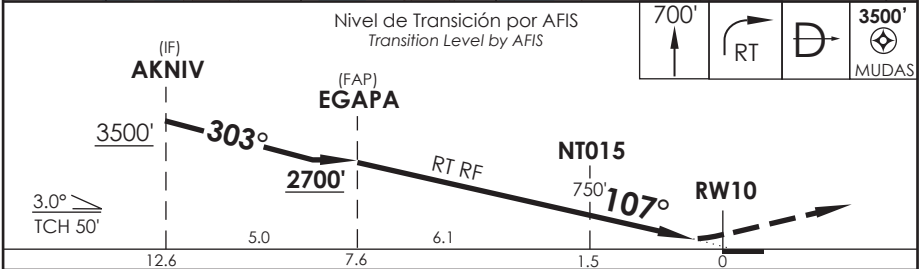
ACC PUNTA ARENAS Punta Arenas Center	123.9/128.1	TORRE NATALES Natales Tower	118.1	CONTROL TERRESTRE Ground control	121.7
---	-------------	--------------------------------	-------	-------------------------------------	-------

RNP	FINAL APCH CRS <b>107°</b>	MNM ALT EGAPA <b>2700'</b> (2491')	DA(H) <b>560'</b> (351')	AD Elev. <b>218'</b> THR 10 Elev. <b>209'</b>	7600 FT MSA 25 NM RWY10
-----	-------------------------------	---------------------------------------	-----------------------------	--	----------------------------

APCH FRUSTRADA: ASC a 700 Ft, viraje derecha en ascenso para 3500' directo MUDAS, ingrese HLDG 301° derecha o según autorización ATC.  
Missed Apch: Climb to 700 Ft, right turn climbing to 3500' direct to MUDAS, enter on HLDG 301° right or according to ATC clearance.



PBN RQMNTS	
Aprobación RNP AR APCH RQRD	
RNP AR APCH approval RQRD	
RF RQRD	
Inicial / Intermedio Initial / intermediate	RNP 0.3



A B C	DIRECTO RWY 10 <i>Straight in RWY 10</i>	RNP AR RWY 10 SCNT: PROC NA BLW 0°C 6 ABV 54°C.
	RNP 0.2 DA <b>560'</b> (351')	
	1.6 Km	MNM ALT NA

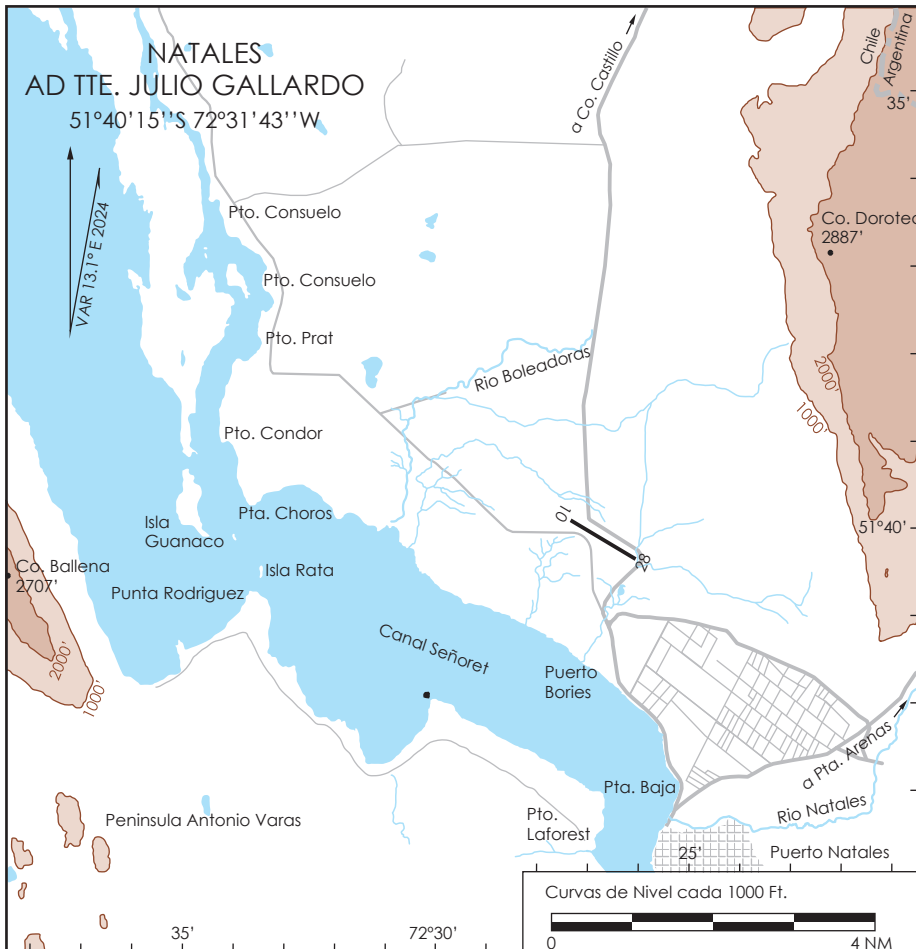
Veloc. Terrestre Kts	80	100	120	140	160	REQUIERE AUTORIZACIÓN ESPECIAL PARA ACFT Y TRIPULACIÓN SPECIAL AIRCRAFT AND AIRCREW AUTHORIZATION REQUIRED
Angulo DES 3.0° FPM	425'	531'	637'	743'	849'	
MAPt en DA						

CAMBIO: TR / FREQ TWR y GNDC / VAR  
Change: TR / TWR and GNDC FREQ / VAR

DGAC AMDT 97

08 AGOSTO 2024

DASA / SECCION AS-MAP



**ELEVACION AERODROMO**

218 FT (66 m)

**RESISTENCIA**

PCN 57 F/D/X/T

**COMUNICACIONES**

NATALES TORRE 118.1 MHz

GNDC 121.7 MHz

**PRECAUCION**

-Aves en el Area de Movimiento e inmediaciones del AD.

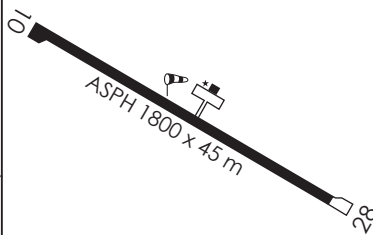
- Terreno alto en aproximacion a RWY 28.

- Lugar para prueba de motores a maxima potencia; TWY

sector apartadero de espera, CTC 121.7 MHz Natales GNDC.

- CTN OBST debido a presencia de antena WO LGT en VCY de AD HGT 75 m localizada 2.3 Km al SE de THR 28 (ARC 3.2 RDL 309 VOR PNT) NXT COORD GEO: LONG 51 41 32.07S LAT 072 29 59.66W

- CTN OBST al SE del AD, costado derecho THR 10, a 150 m aprox FM RCL debido a tendido eléctrico HGT 9 m aprox en borde cerco perimetral, afecta SFC de transición.



**NATALES / AD TTE. JULIO GALLARDO - SCNT**

**LISTA DE COORDENADAS**

<b>PUNTO DE RECORRIDO (WPT)</b>	<b>LATITUD</b>	<b>LONGITUD</b>	<b>PUNTO DE RECORRIDO (WPT)</b>	<b>LATITUD</b>	<b>LONGITUD</b>
RW10	51°39'59,78" S	72°32'25,10" W	NT346	51°34'58,71" S	72°29'25,19" W
RW28	51°40'28,60" S	72°31'03,67" W	NT361	51°44'9,92" S	72°38'35,79" W
AKNIV	51°46'10,08" S	72°33'9,32" W	NT408	51°30'52,75" S	72°36'41,42" W
ATAKA	51°42'0,82" S	72°28'33,45" W	NT450	51°35'28,25" S	72°41'16,27" W
BODOM	50°21'59" S	73°46'2" W	NT473	51°31'21,3" S	72°39'32,13" W
DAKAN	51°43'4,34" S	72°23'42,36" W	NT640	51°24'19,53" S	73°4'21,23" W
EGAPA	51°42'34,79" S	72°38'44,95" W	NT995	51°41'5,55" S	72°36'16,46" W
KOLPU	50°21'59" S	74°1'39" W	NT996	51°42'43,73" S	72°27'26,78" W
KOMPO	51°43'25,58" S	72°24'58,8" W	NT997	51°42'44,04" S	72°27'26,23" W
MUDAS	51°52'30,03" S	72°22'27,85" W	NT998	51°45'36,1" S	72°26'0,99" W
NEDAX	52°4'56" S	72°1'24" W	NT999	51°52'3,65" S	72°29'13,63" W
NEPOL	51°12'13" S	72°58'21" W	SIRUN	52°13'16" S	72°6'33" W
NT008	51°40'52,32" S	72°29'56,66" W	TEKIS	51°52'16,97" S	72°12'28,49" W
NT015	51°39'14,04" S	72°34'34,18" W	TEKUM	51°36'56,36" S	72°41'1,99" W
NT086	51°45'54,24" S	72°21'21,36" W	UGAPO	51°26'46,7" S	72°43'55,68" W
NT110	51°46'36,78" S	72°44'49,74" W			
NT118	51°47'52,97" S	72°16'17,99" W			
NT207	51°46'3,16" S	72°21'33,78" W			
NT220	51°45'14,51" S	73°2'20,8" W			
NT259	51°47'24,37" S	72°32'23,94" W			
NT267	52°2'53,29" S	72°14'32,27" W			
NT273	51°52'51,53" S	72°35'54,27" W			
NT285	51°39'4,23" S	72°22'7,66" W			

## NATALES / AD TTE. JULIO GALLARDO - STAR 1

### PROCEDIMIENTOS DE LLEGADA RNAV / RNAV ARRIVAL PROCEDURES

(Esta información complementa a las cartillas publicadas en la AIP Chile VOL II / This information complements the charts published in the AIP Chile VOL II)

#### STAR 1 RNAV RWY 28 BODOM 3A

NR SERIE	PATH TERM	PUNTO DE RECORRIDO (WPT)	FO	COURSE/TRACK °M/T	DIST (NM)	TURN	ALTITUD	REST VELOCIDAD	NAV
10	IF	BODOM	-	-	-	-	FL150+	-	RNAV 1 ó RNP 1
20	TF	NEPOL	-	136° (149,27)	58,69	-	FL140+	-	
30	TF	NT473	-	135° (148,51)	22,5	-	9000 FT+	-	
40	TF	NT259	-	151° (164,59)	16,67	RT	5000 FT+	-	
50	TF	MUDAS	-	117° (129,68)	8	LT	3500 FT+	-	

#### STAR 1 RNAV RWY 28 SIRUN 3

NR SERIE	PATH TERM	PUNTO DE RECORRIDO (WPT)	FO	COURSE/TRACK °M/T	DIST (NM)	TURN	ALTITUD	REST VELOCIDAD	NAV
10	IF	SIRUN	-	-	-	-	7000 FT+	-	RNAV 1 ó RNP 1
20	TF	NEDAX	-	008° (020,85)	8,93	-	7000 FT+	-	
30	TF	TEKIS	-	318° (331,53)	14,4	LT	3500 FT+	-	

## NATALES / AD TTE. JULIO GALLARDO - SID 1

**PROCEDIMIENTOS DE SALIDA RNAV / RNAV DEPARTURE PROCEDURES**  
 (Esta información complementa a las cartillas publicadas en la AIP Chile VOL II / This information complements the charts published in the AIP Chile VOL II)

### SID 1 RNAV KOLPU 3A RWY 28

NR SERIE	PATH TERM	PUNTO DE RECORRIDO (WPT)	FO	COURSE/TRACK °M/T	DIST (NM)	TURN	ALTITUD	REST VELOCIDAD	NAV
10	CF	TEKUM	Y	287° (299,64)	6,2	-	3300 FT+	-	RNAV 1 ó RNP 1
20	DF	UGAPO	-	-	-	RT	8500 FT+	-	
30	TF	NEPOL	-	315° (328,08)	17,16	-	FL150+	-	
40	TF	KOLPU	-	308° (320,97)	64,36	-	FL150+	-	

### SID 1 RNAV NEDAX 4A RWY 28

NR SERIE	PATH TERM	PUNTO DE RECORRIDO (WPT)	FO	COURSE/TRACK °M/T	DIST (NM)	TURN	ALTITUD	REST VELOCIDAD	NAV
10	CF	TEKUM	Y	287° (299,64)	6,2	-	3000 FT+	-	RNAV 1 ó RNP 1
20	DF	NEDAX	-	-	-	LT	7000 FT+	-	

## NATALES / AD TTE. JULIO GALLARDO - SID 2

PROCEDIMIENTOS DE SALIDA RNAV / RNAV DEPARTURE PROCEDURES									
(Esta información complementa a las cartillas publicadas en la AIP Chile VOL II / This information complements the charts published in the AIP Chile VOL II)									
SID 2 RNAV KOLPU 3B RWY 10									
NR SERIE	PATH TERM	PUNTO DE RECORRIDO (WPT)	FO	COURSE/TRACK °M/T	DIST (NM)	TURN	ALTITUD	REST VELOCIDAD	NAV
10	CF	ATAKA	Y	122° (134,66)	2,19	-	1000 FT+	-	RNAV 1 ó RNP 1
20	DF	UGAPO	-	-	-	RT	9000 FT+	-	
30	TF	NEPOL	-	315° (328,08)	17,16	-	FL150+	-	
40	TF	KOLPU	-	308° (320,97)	64,36	-	FL150+	-	
SID 2 RNAV NEDAX 4B RWY 10									
NR SERIE	PATH TERM	PUNTO DE RECORRIDO (WPT)	FO	COURSE/TRACK °M/T	DIST (NM)	TURN	ALTITUD	REST VELOCIDAD	NAV
10	CF	ATAKA	Y	122° (134,66)	2,19	-	1000 FT+	-	RNAV 1 ó RNP 1
20	TF	NEDAX	-	131° (143,93)	28,46	RT	7000 FT+	-	

## NATALES / AD TTE. JULIO GALLARDO - SID 3

### PROCEDIMIENTOS DE SALIDA RNAV / RNAV DEPARTURE PROCEDURES

(Esta información complementa a las cartillas publicadas en la AIP Chile VOL II / This information complements the charts published in the AIP Chile VOL II)

#### SID 3 RNAV KOLPU 3C RWY 28

NR SERIE	PATH TERM	PUNTO DE RECORRIDO (WPT)	FO	COURSE/TRACK °M/T	DIST (NM)	TURN	ALTITUD	REST VELOCIDAD	NAV
10	CA	-	-	287° (299,64)	-	-	700 FT+	-210 KIAS	RNAV 1 ó RNP 1
20	DF	NT110	-	-	-	LT	5500 FT+	-210 KIAS	
30	TF	NT220	-	264° (277,07)	10,97	RT	10000 FT+	-	
40	TF	NT640	-	343° (356,57)	20,98	RT	FL150+	-	
50	TF	KOLPU	-	316° (329,46)	72,19	-	FL150+	-	

#### SID 3 RNAV NEDAX 3H RWY 28

NR SERIE	PATH TERM	PUNTO DE RECORRIDO (WPT)	FO	COURSE/TRACK °M/T	DIST (NM)	TURN	ALTITUD	REST VELOCIDAD	NAV
10	CA	-	-	287° (299,64)	-	-	700 FT+	-210 KIAS	RNAV 1 ó RNP 1
20	DF	MUDAS	-	-	-	LT	7000 FT+	-210 KIAS	
30	TF	NEDAX	-	121° (133,86)	18,02	-	7000 FT+	-	



## NATALES / AD TTE. JULIO GALLARDO - SID 4

### PROCEDIMIENTOS DE SALIDA RNAV / RNAV DEPARTURE PROCEDURES

(Esta información complementa a las cartillas publicadas en la AIP Chile VOL II / This information complements the charts published in the AIP Chile VOL II)

#### SID 4 RNAV KOLPU 3D RWY 10

NR SERIE	PATH TERM	PUNTO DE RECORRIDO (WPT)	FO	COURSE/TRACK °M/T	DIST (NM)	TURN	ALTITUD	REST VELOCIDAD	NAV
10	CA	-	-	107° (119,64)	-	-	700 FT+	-	RNAV 1 ó RNP 1
20	DF	NT110	-	-	-	RT	5500 FT+	-	
30	TF	NT220	-	264° (277,07)	10,97	-	10000 FT+	-	
40	TF	NT640	-	343° (356,57)	20,98	-	FL150+	-	
50	TF	KOLPU	-	316° (329,46)	72,19	-	FL150+	-	

## NATALES / AD TTE. JULIO GALLARDO - IAC 2

### PROCEDIMIENTOS DE APROXIMACIÓN RNP / RNP APPROACH PROCEDURES

(Esta información complementa a las cartillas publicadas en la AIP Chile VOL II / This information complements the charts published in the AIP Chile VOL II)

#### IAC 2 RNP Y RWY 28 (LNAV only)

NR SERIE	TRANS ID	PATH TERM	PUNTO DE RECORRIDO (WPT)	FO	COURSE/TRACK °M/T	DIST (NM)	TURN	ALTITUD	REST VEL	VPA	TCH	NAV
10		IF	(IF) NT118	-	-	-	-	2300 FT+	-	-	-	1
20		TF	(FAF) KOMPO	-	<b>297°</b> (309,55)	7	-	1800 FT+	-	-	-	0,3
30		TF	(MAPt) NT008	Y	<b>297°</b> (309,60)	4,01	-	268 FT+	-	3,0°	50 FT	0,3
40		DF	(MAHF) TEKIS	Y	-	-	-	3500 FT+	-200 KIAS	-	-	1
50		HM	(MAHF) TEKIS	-	<b>319°</b> (331,67)	4	LT	3500 FT+	-	-	-	1
10	TEKIS	IF	(IAF) TEKIS	-	-	-	-	3500 FT+	-	-	-	1
20	TEKIS	TF	(IF) NT118	-	<b>319°</b> (331,67)	5	-	2300 FT+	-	-	-	1
10	MUDAS	IF	(IAF) MUDAS	-	-	-	-	3500 FT+	-	-	-	1
20	MUDAS	TF	(IF) NT118	-	<b>027°</b> (039,63)	6	LT	2300 FT+	-	-	-	1

## NATALES / AD TTE. JULIO GALLARDO - IAC 3

### PROCEDIMIENTOS DE APROXIMACIÓN RNP / RNP APPROACH PROCEDURES

(Esta información complementa a las cartillas publicadas en la AIP Chile VOL II / This information complements the charts published in the AIP Chile VOL II)

#### IAC 3 RNP Z RWY 28 (AR)

NR SERIE	TRANS ID	PATH TERM	PUNTO DE RECORRIDO (WPT)	FO	ARC CENTER	COURSE/TRACK °M/T	DIST (NM)	TURN	ALTITUD	REST VEL	VPA	TCH	NAV
10		IF	(IF) MUDAS	-	-	-	-	-	3500 FT+	-	-	-	0,3
15		TF	NT086	-	-	353° (005,95)	6,64	-	2500 FT+	-180 KIAS	-	-	0,3
20		RF	(FAP) DAKAN	-	NT998	-	3,4	LT	2000 FT+	-	-	-	0,3
30		TF	RW28	Y	-	<b>287°</b> (299,54)	5,26	-	268 FT+	-	3,1°	50 FT	0,2/0,1
40		CA	-	-	-	<b>287°</b> (299,54)	-	-	700 FT+	-	-	-	1
50		DF	MUDAS	Y	-	-	-	LT	3500 FT+	-210 KIAS	-	-	1
60		HM	(MAHF) MUDAS	-	-	353° (005,95)	4	RT	3500 FT+	-210 KIAS	-	-	1
10	NEPOL	IF	(IAF) NEPOL	-	-	-	-	-	FL150+	-	-	-	1
20	NEPOL	TF	UGAPO	-	-	135° (148,27)	17,16	-	FL120+	-	-	-	0,3
30	NEPOL	TF	NT450	-	-	156° (169,22)	8,86	-	10000 FT+	-	-	-	0,3
40	NEPOL	TF	NT361	-	-	156° (169,19)	8,86	-	8000 FT+	-	-	-	0,3
50	NEPOL	TF	NT273	-	-	156° (169,15)	8,86	-	6000 FT+	-210 KIAS	-	-	0,3
60	NEPOL	RF	(IF) MUDAS	-	NT999	-	1,99	LT	3500 FT+	-	-	-	0,3
10	SIRUN	IF	(IAF) SIRUN	-	-	-	-	-	7000 FT+	-	-	-	0,3
20	SIRUN	TF	NT267	-	-	<b>322°</b> (334,60)	11,5	-	6000 FT+	-	-	-	0,3
30	SIRUN	TF	(IF) MUDAS	-	-	<b>322°</b> (334,71)	11,5	-	3500 FT+	-	-	-	0,3

## NATALES / AD TTE. JULIO GALLARDO - IAC 4

### PROCEDIMIENTOS DE APROXIMACIÓN RNP / RNP APPROACH PROCEDURES

(Esta información complementa a las cartillas publicadas en la AIP Chile VOL II / This information complements the charts published in the AIP Chile VOL II)

#### IAC 4 RNP RWY 10 (AR)

NR SERIE	TRANS ID	PATH TERM	PUNTO DE RECORRIDO (WPT)	FO	ARC CENTER	COURSE/TRACK °M/T	DIST (NM)	TURN	ALTITUD	REST VEL	VPA	TCH	NAV
10		IF	(IF) AKNIV	-	-	-	-	-	3500 FT+	-180 KIAS	-	-	0,3
15		TF	(FAP) EGAPA	-	-	303° (315,90)	5	-	2700 FT+	-	-	-	0,3
20		RF	NT015	-	NT995	-	6,12	RT	750 FT+	-	-	-	0,2
30		TF	RW10	Y	-	107° (119,69)	1,54	-	259 FT+	-	3,0°	50 FT	0,2
40		CA	-	-	-	107° (119,69)	-	-	700 FT+	-	-	-	1
50		DF	MUDAS	Y	-	-	-	RT	3500 FT+	-	-	-	1
60		HM	(MAHF) MUDAS	-	-	301° (313,64)	5	RT	3500 FT+	-	-	-	1
10	NEPOL	IF	(IAF) NEPOL	-	-	-	-	-	FL150+	-	-	-	1
20	NEPOL	TF	UGAPO	-	-	135° (148,27)	17,16	-	FL120+	-	-	-	0,3
30	NEPOL	TF	NT408	-	-	119° (132,27)	6,11	-	FL105+	-	-	-	0,3
40	NEPOL	TF	NT346	-	-	119° (132,17)	6,12	-	9000 FT+	-	-	-	0,3
50	NEPOL	TF	NT285	-	-	119° (132,08)	6,12	-	7500 FT+	-210 KIAS	-	-	0,3
60	NEPOL	RF	NT207	-	NT997	-	7,78	RT	5500 FT+	-	-	-	0,3
70	NEPOL	RF	(IF) AKNIV	-	NT996	-	8,07	RT	3500 FT+	-180 KIAS	-	-	0,3
10	SIRUN	IF	(IAF) SIRUN	-	-	-	-	-	7000 FT+	-	-	-	1
20	SIRUN	TF	MUDAS	-	-	322° (334,60)	23	-	5500 FT+	-	-	-	0,3
30	SIRUN	TF	(IF) AKNIV	-	-	301° (313,64)	9,18	-	3500 FT+	-180 KIAS	-	-	0,3